

- HOME
- PROG ROCK GUIDES
- COLLABORATORS / MEMBERS LOGIN
- FORUMS
- PROG RADIOS
- PROG LINKS



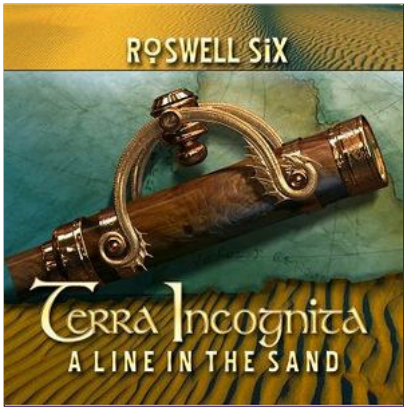
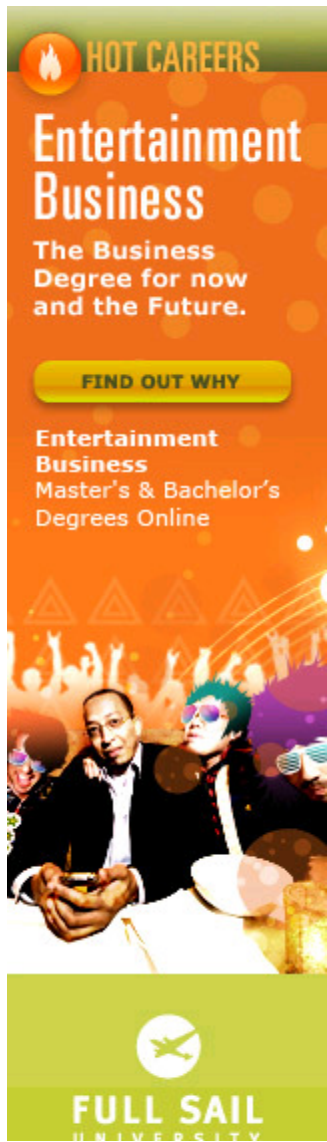
**PROG SUB-GENRES:** [Canterbury Scene](#) [Crossover Prog](#) [Eclectic Prog](#) [Experimental/Post Metal](#) [Heavy Prog](#) [Indo-Prog](#) [Neo-Prog](#) [Post Rock/Math Rock](#) [Prog Folk](#) [Progressive Electronic](#) [Progressive Metal](#) [Psychedelic/Space Rock](#) [RIO/Ava](#) [Symphonic Prog](#) [Tech/Extreme Prog Metal](#) [Zeuhl](#) [Various Genres/Artists](#) [Prog Related](#) [Proto-Prog](#)

**ARTISTS:** [A](#) [B](#) [C](#) [D](#) [E](#) [F](#) [G](#) [H](#) [I](#) [J](#) [K](#) [L](#) [M](#) [N](#) [O](#) [P](#) [Q](#) [R](#) [S](#) [T](#) [U](#) [V](#) [W](#) [X](#) [Y](#) [Z](#) # [VA: SAMPLERS](#) [VA: CONCEPT ALBUMS](#) [VA:](#)

**POPULAR ARTISTS (TOP 40, LAST 24H) :** [Yes](#) [King Crimson](#) [Genesis](#) [Hypnos 69](#) [Pink Floyd](#) [Jethro Tull](#) [Porcupine Tree](#) [Camel](#) [Senmuth](#) [Deep Purple](#) [Dream Theater](#) [Uriah Heep](#) [Tangerine Dream](#) [Eloy](#) [Various Artists \(Concept albums & The\)](#) [Der Graaf Generator](#) [Renaissance](#) [Magma](#) [Spock's Beard](#) [The Flower Kings](#) [Gentle Giant](#) [The Moody Blues](#) [Premiata For](#) [Focus](#) [Teska Industrija](#) [Strawbs](#) [The Soft Machine](#) [Galahad](#) [Caravan](#) [Gong](#) [Arena](#) [Positive Wave](#) [Steve Hackett](#)

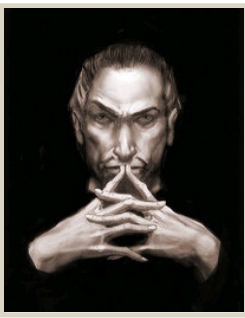
**MISC:** [PA Top Prog Albums](#) [2010: Top Albums](#) [Top DVDs](#) [TOP 100 \(with MP3\)](#) [Online Videos](#) [Interviews](#) [Gigs Reviews](#) [A](#)

**PROG SHOPPING:** [Doug Larson's Imports](#) [Prog @ EBAY](#) [Prog @ AMAZON](#) [Rare Stuff @ GEMM](#) [MP3 @ eMusic](#) [Prog Boo](#)



## TERRA INCOGNITA: A SAND Roswell Six Progressive Metal

From Progarchives.com, the ultimate progressive rock music website



**Windhawk**  
**Special Collaborator**  
*Neo Prog/Xover Teams & Band Submissions*

★★★★☆ A Line in the Sand is the second chapter in what may be from Progrock Records, issued under the project name Roswell Six. Henning Pauly supplies all the songs and instrumentation, while the

Progressive metal bordering on heavy metal is the foundation this tim symphonic backdrops are key features alongside the plethora of voc used effectively throughout to add an exotic tinge to the proceedings, add variety.

Personally I found this album much more interesting than the first one brilliant and engaging effort all the way. And while none of the songs opening number in quality, quite a few of them are highly interesting € final piece Victory, with a few nods in the direction of gospel in the wa quite some time after encountering it.

Be the first of your friends to like this.